

# 組織図

先端計測開発センター (センター長 教授 進藤大輔)

- 電子線干涉計測研究分野 (進藤 研究室)
- 電子回折・分光計測研究分野 (寺内 研空室)
- 走査プローブ計測技術研究分野 (米田 研究室)
- 放射光ナノ構造可視化研究分野 (高田 研究室)

# 建物案内図



東北大学多元物質科学研究所

研究所長 村松 淳司

〒980-8577 仙台市青葉区片平二丁目1番1号

Tel: 022-217-5204 Fax: 022-217-5211

URL: <http://www.tagen.tohoku.ac.jp>

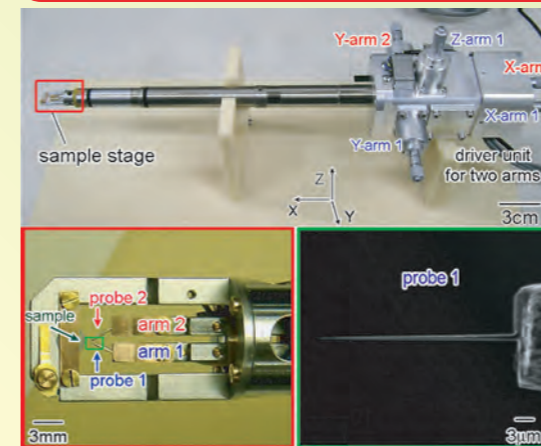


東北大学多元物質科学研究所

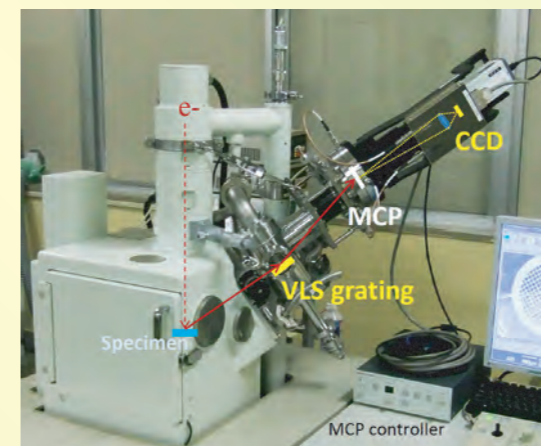
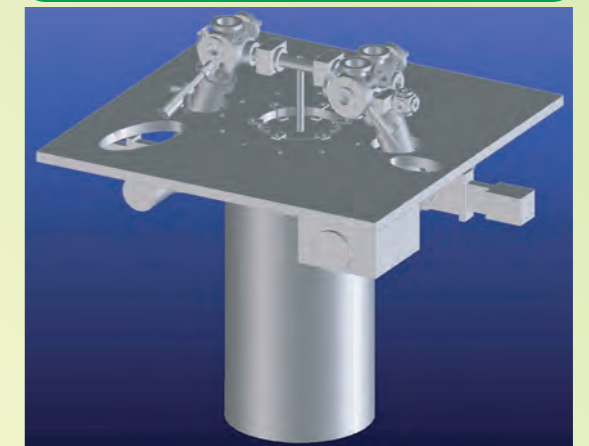
# 先端計測開発センター

(略称：多元研計測センター)

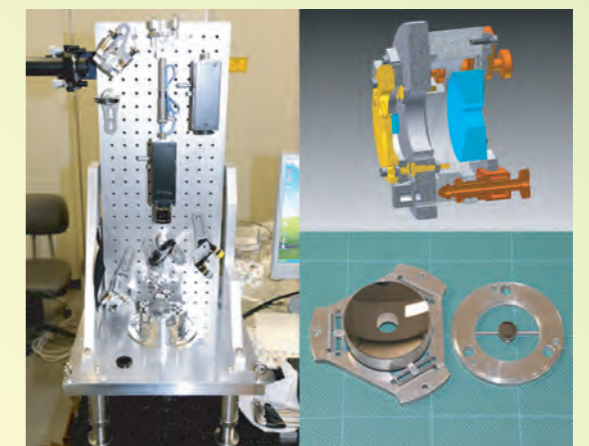
電子線干涉計測研究分野



走査プローブ計測技術研究分野



電子回折・分光計測研究分野



放射光ナノ構造可視化研究分野

# CAMS

Center for Advanced Microscopy and Spectroscopy

Institute of Multidisciplinary Research  
for Advanced Materials

Tohoku University